

HỒ SƠ NĂNG LỰC





CÔNG TY TNHH SX TM DV QUANG TRƯỜNG

Địa chỉ VP: 448 Mẹ Thứ, P Hòa Xuân, Q Cẩm Lệ, Tp Đà Nẵng. SĐT: 0236.3.685.626
Địa chỉ nhà máy: Đường số 11 KCN Hòa Cẩm, P Hòa Thọ Tây, Tp Đà Nẵng
SĐT: 0236.3.679.952/951-0905.216.652 Email: quangtruongglass@gmail.com

THƯ NGỎ

Lời đầu tiên thay mặt Công ty TNHH SX TM DV Quang Trường tôi xin gửi tới toàn thể Quý khách hàng, Quý đối tác lời chào trân trọng, lời chúc sức khỏe và thành công.

QTR là thương hiệu của **Công ty TNHH SX TM DV QUANG TRƯỜNG**. Là một đơn vị hoạt động mạnh mẽ trong lĩnh vực xây dựng và hoàn thiện công trình, QTR tự hào là nhà cung cấp chuyên nghiệp các sản phẩm và dịch vụ sau:

- Cung ứng vật liệu xây dựng:

- Profile nhôm cho các hệ cửa sổ, cửa đi, mặt dựng curtain wall, vách nhôm kính, ...
- Sản phẩm kính các loại: kính phẳng, kính dán an toàn, kính phản quang, kính cản nhiệt, kính tôi cường lực, kính hộp...
- Phụ kiện kim khí các loại sử dụng cho các hệ thống cửa nhôm, mặt dựng kính, lan can kính, cầu thang kính, cửa kính tự động.

- Tư vấn thi công:

- Các công trình xây dựng dân dụng và công nghiệp
- Cửa nhôm kính các loại: cửa sổ, cửa đi, vách nhôm kính, cửa tự động, cửa thủy lực...
- Mặt dựng kính: Mặt dựng Curtain wall và mặt dựng Spider.

Qua 13 năm hoạt động, công ty chúng tôi từng bước phát triển vững chắc, liên tục đổi mới quy trình công nghệ sản xuất, thiết bị máy móc và nâng cao năng lực chuyên môn, quản lý để trở thành một trong những công ty hàng đầu tại Việt Nam.

Công ty TNHH SX TM DV QUANG TRƯỜNG cam kết mang đến cho khách hàng sự hài lòng tối đa bằng các sản phẩm chất lượng cao, đúng tiến độ và giá thành hợp lý nhất.

Thay mặt Công ty TNHH SX TM DV QUANG TRƯỜNG xin chân thành cảm ơn quý khách hàng đã tin nhiệm và hợp tác với chúng tôi trong thời gian qua. Hy vọng công ty chúng tôi sẽ góp một phần nhỏ vào sự thành công của Quý khách hàng.

Trân trọng!

Giám đốc

Nguyễn Quang Thân

MỤC LỤC

1. GIỚI THIỆU, THÔNG TIN CÔNG TY

2. GIẤY CN ĐĂNG KÝ K.DOANH

3. GIẤY CN HỢP QUY

4. TỔ CHỨC NHÂN SỰ

5. NĂNG LỰC THIẾT BỊ

6. SỐ LIỆU TÀI CHÍNH

7. KINH NGHIỆM DỰ ÁN, HÌNH ẢNH

GIỚI THIỆU VỀ CÔNG TY

Tên công ty: **CÔNG TY TNHH SX TM DV QUANG TRƯỜNG**

Giám đốc: NGUYỄN QUANG THÂN

Văn phòng: 448 Mẹ Thử, P. Hòa Xuân, Q. Cẩm Lệ, TP. Đà Nẵng

Nhà máy Sản Xuất: Đường số 11, KCN Hòa Cầm, TP Đà Nẵng

Điện Thoại: 02363.685.626/677- 3.679.951/952

Số tài khoản: 200.521.103.01000 ngân hàng Agribank cam lệ

Mã Số Thuế: 0400581359

Email: quangtruongglass@gmail.com

- ❖ Công ty Quang Trường được thành lập tháng 08 năm 2007 dưới sự lãnh đạo của Ban giám đốc có tâm huyết và kinh nghiệm lâu năm. Mục tiêu lâu dài của công ty là phát triển thành một nhà thầu tổng thể về ngành kính.
- ❖ Công ty TNHH TM DV Quang Trường khi mới hình thành chỉ chuyên cắt và thi công lắp dựng kính. Đến nay công ty đã lớn mạnh và đi sâu vào sản xuất sản phẩm kính. Sản phẩm của Công ty không chỉ đảm bảo về chất lượng, đa dạng về kích thước, phong phú về chủng loại, mà còn linh hoạt về tính năng sử dụng.
- ❖ Để đáp ứng được nhu cầu ngày càng cao về chất lượng và đa dạng hóa không gian sử dụng trên từng công trình. Công ty Quang Trường đã mạnh dạn đầu tư đồng bộ hóa dây chuyền sản xuất hiện đại như: máy cắt tự động, máy cắt di dạng...; dây chuyền máy mài khép kín: mài song cạnh, mài cạnh đứng... máy chà mờ đặc biệt hệ thống máy cắt CNC hiện đại nhất Châu Âu. Việc đồng bộ hóa dây chuyền sản xuất là cơ sở tiên quyết phục vụ tối đa nhu cầu ngày càng cao của khách hàng khi sử dụng vật liệu kính đồng thời cũng là điều kiện để đáp ứng tiến độ nhanh nhất khi đã cam kết với khách hàng.
- ❖ Ban Giám đốc công ty Quang Trường luôn tâm niệm khách hàng là đối tượng phục vụ. Với phương châm đó công ty chúng tôi bên cạnh việc đáp ứng nhu cầu tiến độ, là sự hoàn thiện về chính sách, cánh thức chăm sóc, hỗ trợ khách hàng. Và sự hài lòng, thành công của Quý vị chính là kết quả lớn lao nhất của công ty Quang Trường chúng tôi.

TỔNG CỤC TIÊU CHUẨN ĐO LƯỜNG CHẤT LƯỢNG
TRUNG TÂM KỸ THUẬT TIÊU CHUẨN ĐO LƯỜNG CHẤT LƯỢNG 2
Địa chỉ: 97 Lý Thái Tổ, Thanh Khê, Đà Nẵng – 02 Ngô Quyền, Sơn Trà, Đà Nẵng
Điện thoại: 0236.3821113 Fax: 0236.3910064

GIẤY CHỨNG NHẬN
Số: N1.C5.18.021

Chứng nhận sản phẩm:

KÍNH PHẪNG TÔI NHIỆT

- Loại I; Chiều dày: 8 mm; 10 mm; 12 mm; 15 mm
- Loại II; Chiều dày: 5 mm
- Ký hiệu nhà sản xuất:



Được sản xuất tại:

CÔNG TY TNHH THƯƠNG MẠI DỊCH VỤ QUANG TRƯỜNG

Địa chỉ:

- Văn phòng: C52-C54, Khu Dân cư Nam Cầu Cẩm Lệ, phường Hòa Xuân, quận Cẩm Lệ, thành phố Đà Nẵng, Việt Nam
- Nơi sản xuất: Đường số 11, Khu công nghiệp Hòa Cẩm, phường Hòa Thọ Đông, quận Cẩm Lệ, thành phố Đà Nẵng, Việt Nam

Phù hợp với Tiêu chuẩn:

TCVN 7455:2013
VÀ ĐƯỢC PHÉP SỬ DỤNG DẤU HỢP CHUẨN

Phương thức chứng nhận:

Phương thức 5

(Thông tư số 28/2012/TT-BKHCN ngày 12/12/2012 và Thông tư số 02/2017/TT-BKHCN ngày 31/3/2017 của Bộ trưởng Bộ Khoa học và Công nghệ)

Giấy chứng nhận có giá trị:

từ ngày 29/6/2018 đến ngày 28/6/2021

Đà Nẵng, ngày 29 tháng 6 năm 2018

GIÁM ĐỐC



TCVN 7455:2013

Mẫu dấu hợp chuẩn



Đoàn Văn Bắc



GIẤY CHỨNG NHẬN

Trung tâm Kỹ thuật Tiêu chuẩn Đo lường Chất lượng 2 chứng nhận

Hệ thống quản lý chất lượng của

CÔNG TY TNHH THƯƠNG MẠI DỊCH VỤ QUANG TRƯỜNG

Địa chỉ:

Văn phòng: C52-C54, KDC Nam Cầu Cẩm Lệ, phường Hòa Xuân, quận Cẩm Lệ, thành phố Đà Nẵng, Việt Nam.

Nơi sản xuất: Đường số 11, Khu Công nghiệp Hòa Cầm, phường Hòa Thọ Đông, quận Cẩm Lệ, thành phố Đà Nẵng, Việt Nam.

Đã được đánh giá và xác nhận phù hợp với tiêu chuẩn:

TCVN ISO 9001:2015/ ISO 9001:2015

Phạm vi chứng nhận:

- Sản xuất, gia công và cung ứng kính phẳng tôi nhiệt;
- Kinh doanh các loại kính xây dựng.

Số giấy chứng nhận: HT.18.007

Ngày chứng nhận lần đầu: 12/6/2018

Hiệu lực giấy chứng nhận từ ngày: 12/6/2018 đến hết ngày 11/6/2021

(Hiệu lực này được duy trì khi kết quả bằng văn bản đánh giá giám sát định kỳ đạt yêu cầu)





CERTIFICATE

Quality Assurance and Testing Centre 2 hereby certifies that

The quality management system of

QUANG TRUONG TRADING AND SERVICES CO., LTD

Address:

Head office: C52-C54, South of Cam Le Bridge Residential quarter, Hoa Xuan ward, Cam Le district, Da Nang city, Viet Nam.

Production address: Street No.11, Hoa Cam Industrial Zone, Hoa Tho Dong ward, Cam Le district, Da Nang city, Viet Nam.

Has been assessed and found to conform with the following standard:

TCVN ISO 9001:2015/ ISO 9001:2015

Certification scope:

- Manufacture and supply of heat treated glass;
- Trading of glass in building.

Certificate number: HT.18.007

Original certification date: 12/6/2018

This certificate is valid from: 12/6/2018 to 11/6/2021

(This certificate remains valid subject to satisfactory surveillance audits)





Số (N^o): 2528-K4/3510/KT2-HC2

Ngày/Date of issue: 28/6/2018

Trang/Page: 1/1

PHIẾU KẾT QUẢ THỬ NGHIỆM

TEST REPORT

1. Tên mẫu/Name of sample: KÍNH PHẪNG TỎI NHIỆT, CHIỀU DÀY 5mm
 2. Khách hàng/Client: PHÒNG NGHIỆP VỤ 1 – QUATEST 2
 3. Địa chỉ/Address: Phòng 603 – QUATEST 2 – Số 02 Ngô Quyền – Sơn Trà
 4. Ngày nhận mẫu/Date of receiving: 14/6/2018
 5. Ngày thử nghiệm/Date of testing: từ ngày/from 15/6/2018 đến ngày/to 26/6/2018
 6. Tình trạng mẫu/State of sample: Mẫu là 03 tấm có kích thước (610x610) mm,
 04 tấm có kích thước (1900x860)mm,
 03 tấm có kích thước (600x600)mm
 7. Ký hiệu mẫu/Mark of sample: N1.C5.18.021 (01) 8. Số lượng mẫu/Quantity: 01
 9. Kết quả thử nghiệm/Test results :

TT/ Items	CHỈ TIÊU, ĐƠN VỊ TÍNH Test properties, unit	PHƯƠNG PHÁP THỬ Test methods	KẾT QUẢ THỬ NGHIỆM Test results
01	Khuyết tật ngoại quan + Vết xước - + Vết nứt - + Lỗ thủng -	TCVN 7219:2002	Không phát hiện Không phát hiện Không phát hiện
02	Chiều dày trung bình mm	TCVN 7219:2002	4,98
03	Chiều dài trung bình mm		1900,6
04	Chiều rộng trung bình mm		860,4
05	Độ bền va đập bi rơi ($m=1040g, h=100cm$)	TCVN 7368:2013	Không nứt vỡ
06	Độ bền va đập con lắc (Khối lượng túi chì $m=45kg$, với các độ cao va đập: - $h_1=30cm$ - - $h_2=75cm$ - + Khối lượng 10 mảnh vỡ lớn nhất g	TCVN 7368:2013	Không nứt vỡ Mẫu bị vỡ 10,02
07	Thử phá vỡ mẫu + Chiều dày mm + Tổng số mảnh vỡ trong vùng tiết diện (50x50)mm -	TCVN 7455:2013	4,98 86
08	Ứng suất bề mặt MPa	TCVN 8261:2009	105,52
09	Độ cong vênh + Theo chiều dài % + Theo cục bộ %	TCVN 7219:2003	0,13 0,17

Ghi chú/Notes:

- Tên mẫu, ký hiệu mẫu, tên khách hàng, tên hợp đồng được ghi theo yêu cầu khách hàng/The sample, mark, client and contract are named by client's requirements.
- Kết quả thử nghiệm chỉ có giá trị trên mẫu thử do khách hàng gửi đến/The test results are valid only for the received sample from client
- Phiếu kết quả này không được trích sao nếu chưa có sự đồng ý bằng văn bản của Trung tâm Kỹ thuật 2/This Test report not be reproduced except in full without the written approval of QUATEST 2.

KT. TRƯỞNG PHÒNG KỸ THUẬT 4
 Head of Technical Division 4

Hà Phước Thanh

KT2.QT.30/B.05/25.8.2017-(K4/2)





Số (№): 2529-K4/3510/KT2-HC2

Ngày/Date of issue: 28/6/2018

Trang/Page: 1/1

PHIẾU KẾT QUẢ THỬ NGHIỆM TEST REPORT

1. Tên mẫu/Name of sample: KÍNH PHẪNG TỎI NHIỆT, CHIỀU DÀY 8mm
 2. Khách hàng/Client: PHÒNG NGHIỆP VỤ 1 – QUATEST 2
 3. Địa chỉ/Address: Phòng 603 – QUATEST 2 – Số 02 Ngô Quyền – Sơn Trà
 4. Ngày nhận mẫu/Date of receiving: 14/6/2018
 5. Ngày thử nghiệm/Date of testing: từ ngày/from 15/6/2018 đến ngày/to 26/6/2018
 6. Tình trạng mẫu/State of sample: Mẫu là 03 tấm có kích thước (610x610) mm,
 04 tấm có kích thước (1900x860)mm,
 03 tấm có kích thước (600x600)mm
 7. Ký hiệu mẫu/Mark of sample: N1.C5.18.021 (02) 8. Số lượng mẫu/Quantity: 01
 9. Kết quả thử nghiệm/Test results :

TT/ Items	CHỈ TIÊU, ĐƠN VỊ TÍNH Test properties, unit	PHƯƠNG PHÁP THỬ Test methods	KẾT QUẢ THỬ NGHIỆM Test results
01	Khuyết tật ngoại quan + Vết xước - + Vết nứt - + Lỗ thủng -	TCVN 7219:2002	Không phát hiện Không phát hiện Không phát hiện
02	Chiều dày trung bình mm	TCVN 7219:2002	7,99
03	Chiều dài trung bình mm		1900,2
04	Chiều rộng trung bình mm		860,0
05	Độ bền va đập bi rơi ($m= 1040\text{ g}$, $h= 100\text{ cm}$) -	TCVN 7368:2013	Không nứt vỡ
06	Độ bền va đập con lắc (Khối lượng túi chì $m= 45\text{ kg}$, với các độ cao va đập: - $h_1= 30\text{ cm}$ - - $h_2= 75\text{ cm}$ - - $h_3= 120\text{ cm}$ -	TCVN 7368:2013	Không nứt vỡ Không nứt vỡ Không nứt vỡ
07	Thử phá vỡ mẫu + Chiều dày mm + Tổng số mảnh vỡ trong vùng tiết diện (50x50)mm -	TCVN 7455:2013	7,99 82
08	Ứng suất bề mặt MPa	TCVN 8261:2009	91,84
09	Độ cong vênh + Theo chiều dài % + Theo cục bộ %	TCVN 7219:2003	0,13 0,17

Ghi chú/Notes:

- Tên mẫu, ký hiệu mẫu, tên khách hàng, tên hợp đồng được ghi theo yêu cầu khách hàng/The sample, mark, client and contract are named by client's requirements.
- Kết quả thử nghiệm chỉ có giá trị trên mẫu thử do khách hàng gửi đến/The test results are valid only for the received sample from client
- Phiếu kết quả này không được trích sao nếu chưa có sự đồng ý bằng văn bản của Trung tâm Kỹ thuật 2/This test report not be reproduced except in full without the written approval of QUATEST 2.

KT.TRƯỜNG PHÒNG KỸ THUẬT 4
Head of Technical Division 4

(Signature)

Hà Phước Thanh

KT2.QT.30/B.05/25.8.2017-(K4/2)

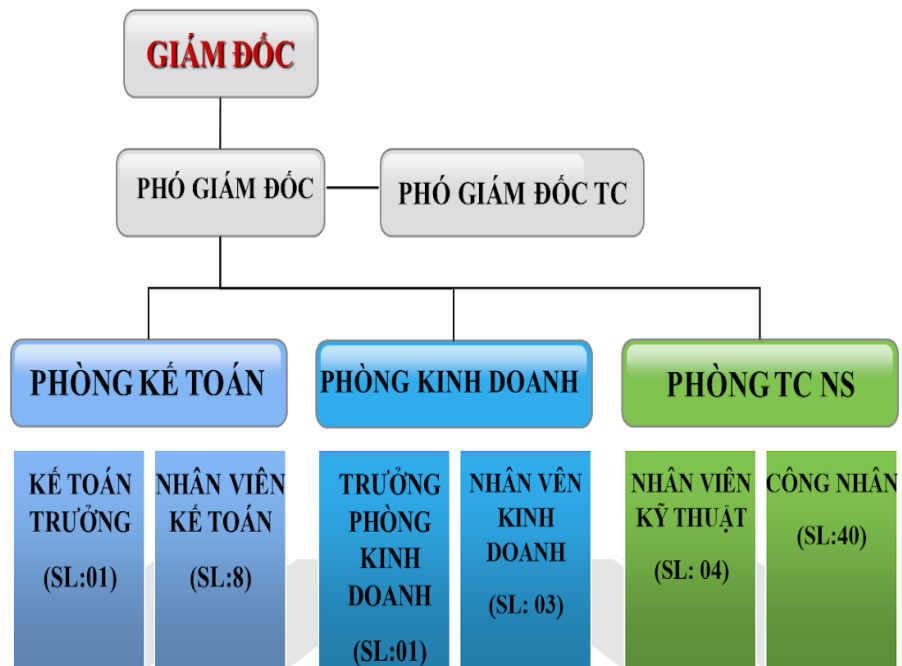


Đoàn Văn Bắc

SƠ ĐỒ TỔ CHỨC NHÂN SỰ

4. NHÂN SỰ

- 1 ĐẠI HỌC: 05
- 2 CAO ĐẲNG: 10
- 3 TRUNG CẤP: 10
- 4 LAO ĐỘNG PT: 35



MÁY MÓC THIẾT BỊ TẠI NHÀ MÁY SẢN XUẤT KÍNH

Công ty không ngừng đầu tư máy móc thiết bị hiện đại phục vụ cho công việc sản xuất. Số lượng máy móc hiện nay của công ty như sau:

Máy móc thiết bị			Phương tiện vận tải	
1.	Máy cường lực phẳng	01	Ô tô 4 chỗ	01 chiếc
2.	Máy sản xuất kính dán	01	Ô tô 7 chỗ	02 chiếc
3.	Máy cắt CNC	01	Ô tô tải 1.5 tấn	04 chiếc
4.	Máy mài song cạnh	02	Ô tô tải 3.4 tấn	01 chiếc
5.	Máy mài cạnh đứng	02		
6.	Máy mài vát	02		
7.	Máy mài dị dạng	02		
8.	Máy rửa công nghiệp	02		
9.	Máy phun cát	01		
10.	Máy khoan lỗ	02		
11.	Máy cắt nhôm	01		
12.	Máy phay	01		
13.	Máy dập	01		



Máy cường lực kính thẳng



Máy mài cạnh đứng



Máy mài song cạnh



Máy mài vát



Máy phun cát



Máy khoan lỗ kính



Máy mài dị hình



Máy rửa kính công nghiệp



Máy sản xuất kính dán



Máy cắt CNC



Máy cắt nhôm 2 đầu

THI CÔNG CÔNG TRÌNH

QUY TRÌNH THI CÔNG (Phần nhôm kính)

1. Gia công khung nhôm

Khung nhôm được gia công tại xưởng đúng theo kích cỡ yêu cầu của bản vẽ thiết kế sau khi đã khảo sát thực tế công trình.

2. Lắp đặt

Khung nhôm sau khi đã được gia công tại xưởng sẽ được tháo ra và quấn băng keo kỹ lưỡng chờ tới công trình và lắp thành khung, đưa lên tường định vị, cân chỉnh đúng vị trí lắp đặt sau đó dùng súng bắn vít gắn vào tường.

3. Bơm silicone

Sau khi lắp khung bao và kính, tiến hành vệ sinh đường tiếp giáp và bắn silicone. Trước khi bắn silicone phải kiểm tra chất lượng và màu silicone cần bắn. Vị trí cần bơm silicone được bơm đầy và đúng tiêu chuẩn, sau khi bơm phải giữ cố định không được xô dịch để đảm bảo độ kết dính lâu dài, cách âm, cách nhiệt, chống thấm cao.

4. Vệ sinh

Sau khi lắp đặt xong tiến hành vệ sinh toàn bộ khung bao, kính và cạo phần keo bị loan ra bên ngoài, dùng cồn và gẻ lau chùi kỹ lưỡng trước khi nghiệm thu công trình.

QUY ĐỊNH CHUNG Ở CÔNG TRÌNH

- Công nhân làm việc công trình đã đủ tuổi lao động, được học tập, hướng dẫn cụ thể về an toàn lao động và nội quy, quy định chung. Công nhân được trang bị phương tiện, dụng cụ bảo hộ lao động theo quy định nhà nước.
- Tuyệt đối nghiêm cấm uống rượu, bia hoặc mang bia rượu vào công trình
- Không gây rối trật tự, cãi vã hoặc có hành vi ẩu đả trong công trình
- Không tự tiện lấy vật tư, dụng cụ thi công của công trình khi chưa có sự đồng ý của BCH công trình.
- Làm việc nghỉ ngơi đúng giờ

VẬT LIỆU SỬ DỤNG

► Vật liệu kính

Sử dụng phôi kính của các hãng kính lớn, sản phẩm kính VFG là một liên doanh giữa NSG Group của Nhật Bản, sản phẩm kính CFG Từ những phôi kính trên cho ra những sản phẩm về kính như:

1. Kính cường lực, kính Temper



Kính cường lực có tính chịu lực cao gấp nhiều lần so với kính nổi thường cùng loại và cùng độ dày Kính cường lực là loại kính an toàn có cường độ hay độ cứng cao, bản chất là kính thường nhưng được tôi nhiệt (hay được gia nhiệt độ) đến ngưỡng rất cao từ 680°C – 700°C. Sau đó sẽ được làm nguội nhanh (nhanh hơn tốc độ nguội tự nhiên nhiều lần) bằng hơi khí mát. Quá trình Nung nóng – Làm nguội này sẽ được lập trình tùy theo chủng loại kính (độ dày, màu sắc, chủng loại...) để đạt đến mục đích cuối cùng là làm tăng ứng suất bề mặt của tấm kính (tăng độ cứng) cho từng dòng sản phẩm.

– Sự khác biệt rõ ràng nhất giữa kính cường lực và kính thông thường là độ cứng của kính. Nghĩa là dưới tác dụng của một lực đủ lớn vào hai tấm kính có cùng chiều dày và kích thước, kính thường sẽ bị vỡ còn kính cường lực thì không.

Kính thường khi vỡ ra sẽ sắc nhọn và nguy hiểm. Đối với kính cường lực khi vỡ ra sẽ “vụn như hạt ngô”, do đó hạn chế tối đa tính sát thương cho con người.

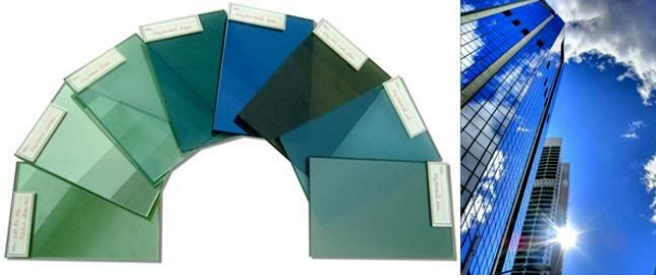
2. Kính hộp



Kính hộp hay còn gọi là kính cách âm, cách nhiệt của Hải Long được sản xuất trên dây chuyền khép kín Bystronic của Châu Âu đảm bảo tính cách âm cách nhiệt tốt nhất đối với vùng khí hậu nóng ẩm khắc nghiệt của Việt Nam. Bạn sẽ tiết kiệm được rất nhiều năng lượng và tiền bạc trong việc làm giảm tiếng ồn và sự nóng bức khi sử dụng sản phẩm kính kính hộp Kính hộp (cách âm, cách nhiệt) được cấu tạo bởi hai hay nhiều lớp kính. Khoảng rỗng giữa 2 lớp kính được bơm 95% - 97% khí Argon. Giữa các lớp kính được ngăn cách bởi nan nhôm bên trong có chứa hạt hút ẩm. Lớp keo Silicon hai thành phần bên ngoài sẽ liên kết các lớp kính và nan nhôm định hình.

Các hạt hút ẩm có tác dụng hút ẩm còn sót lại ở lớp khí bên trong, tạo lên hộp kính cách âm cách nhiệt hết sức hiệu quả.

1. Kính phản quang



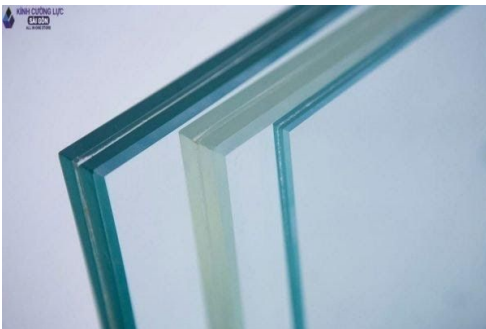
Là loại kính được phủ một lớp phản quang bằng oxít kim loại (phủ bằng nhiệt hoặc bằng chân không).

Lớp phản quang này có tác dụng cân bằng các ánh sáng thông thường và ngăn chặn tia UV gây hại cho con người.

Kính phản quang là loại kính có tác dụng phân xạ ánh sáng, ngăn tia tử ngoại, cách nhiệt tốt nhưng vẫn giữ được độ trong suốt và cho phép ánh sáng xuyên qua nhờ một lớp hóa chất đặc biệt được phủ đều lên bề mặt kính.

Phân biệt với các loại kính khác tương đối đơn giản, bằng mắt thường ta có thể dễ dàng nhận ra một mặt kính có lớp phản quang, mặt kia thì không.

2. Kính dán an toàn

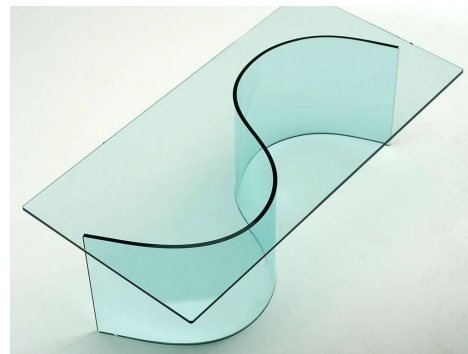


Kính dán an toàn kết hợp hai hay nhiều tấm kính được gắn kết với nhau bằng lớp lót dẻo. Lớp này thể hiện tính an toàn của kính cường lực dán an toàn, có độ bền dẻo và bám dính tuyệt đối. Khi vỡ, do chịu tác động mạnh kính sẽ bám vào lớp film PVB và đứng nguyên trong khung. Giảm

thiếu tối đa nguy cơ bị thương do cạnh kính sắc rơi xuống hay bắn tung toé. Kính dán an toàn 2 lớp có khả năng chống sự thâm nhập của người hay sự tác động từ bên ngoài.

Một sự khác biệt giữa hai loại là liên kết giữa các tấm kính với nhau ít nhất từ 4 lớp. Và mỗi lớp phim có chiều dày 0.38MM. Một lưu ý khác nữa đó là diện tích tấm kính hay khổ kính lớn tối thiểu ta phải tăng lớp phim lên nhiều hơn.

3. Kính uốn cong



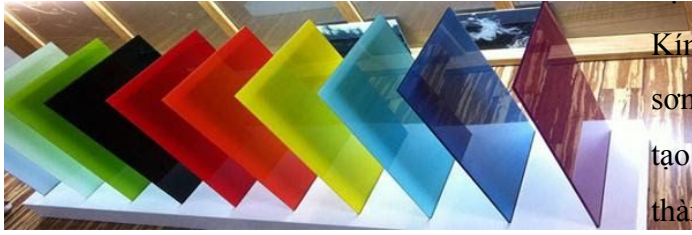
Kính Cường Lực Uốn Cong là một loại kính an toàn được xử lý bằng cách gia nhiệt từ tấm kính nổi thông thường với đường cong với bán kính đã thiết lập theo yêu cầu, sau đó làm nguội nhanh để tạo ứng suất nén trên bề mặt tấm kính.

Kính Cường Lực Uốn Cong có đặc tính tương tự như Kính Cường Lực Phẳng như: độ an toàn, chống va đập, và khả năng chống sốc nhiệt.

Kính thường uốn cong

Kính dán uốn cong

Kính sơn màu chịu nhiệt



nên màu sắc khác nhau tùy vào mục đích sử dụng.

Kính màu sơn thường: Là dùng các loại sơn thông thường để tạo màu, có ưu điểm tạo nhiều màu sắc phong phú, đa dạng, giá thành thấp, nhược điểm là nước sơn không bền dễ bị trầy xước ở những khu vực dễ bị va quệt.



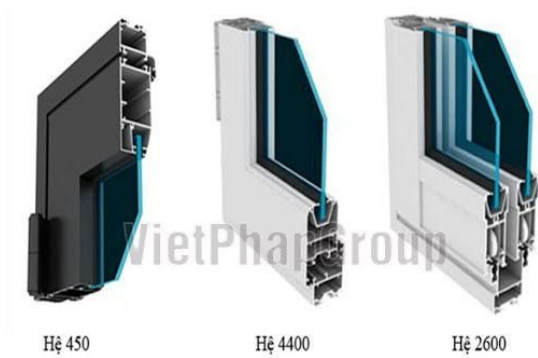
Kính màu sơn chịu nhiệt: Dùng các loại sơn chịu nhiệt để tạo màu sau đó gia nhiệt tới nhiệt độ cao (700 độ C) rồi làm lạnh đột ngột. Có thể gọi kính sơn màu là sự kết hợp 2 trong 1 của kính temper + sơn chịu nhiệt.

Kính sơn màu hay còn gọi là kính sơn được phun lớp sơn vào mặt sau kính để tạo

► Vật liệu nhôm

Hiện nay trên thị trường có rất nhiều thanh nhôm để sản xuất ra cửa sổ, cửa đi, vách kính cho công trình. Nhưng chúng tôi xin cung cấp đến quý khách hàng các loại cửa nhôm cao cấp được sử dụng nhiều như sau:

1. Cửa nhôm Việt Pháp



là thương hiệu liên doanh có mặt khá sớm vì được sản xuất trong nước bởi Công Ty Cp Nhôm Việt Pháp tại Khu công nghiệp Từ Liêm Hà Nội và định hướng thị trường nên thương hiệu nhôm Việt Pháp khá nổi tiếng trong nước. Sản phẩm nhôm Việt Pháp có giá vừa phải nên phù hợp với người tiêu dùng Việt Nam. Nhưng nhu cầu đòi hỏi của người tiêu dùng ngày càng cao, với độ dày từ 1.3 – 1.7mm chưa đủ dày nên chưa đáp ứng được thị phần khách hàng hiện nay.

2. Cửa nhôm Hyundai



XINGFA HYUNDAI



cũng là thương hiệu được nhiều người biết được sản xuất bởi Công ty Cp Hyundai Aluminum VINA có vốn đầu tư 100% nước ngoài, được thành lập năm 2006 và có nhà máy chính tại Tỉnh Hưng Yên. Sản phẩm này cũng được nhiều hệ thống phân phối, đại lý tại nhiều tỉnh thành trong nước. Độ dày nhôm từ 1.2mm đối với hệ cửa, tuy nhiên đổi lại hệ mặt dựng lại là ưu điểm của dòng nhôm này có độ dày cao từ 1.2 – 2.3mm

có độ dày 1.4 – 2.0mm là sản phẩm cao cấp được sử dụng nhiều nhất hiện nay, Cửa nhôm Xingfa có xuất xứ từ Trung Quốc tuy là thương hiệu Trung Quốc không được thiện cảm lắm, nhưng thực tế sản phẩm này lại đứng thứ 4 trên Thế giới về thương hiệu sản xuất nhôm định hình. Hiện nay có nhiều đơn vị trong nước cũng sản xuất ra cửa nhôm Xingfa (tạm gọi là Xingfa Việt Nam) có độ dày từ 1.4 – 1.8mm nên chất lượng không được tốt bằng dòng nhập khẩu, quý khách lưu ý nhé.

3. Cửa nhôm Xingfa



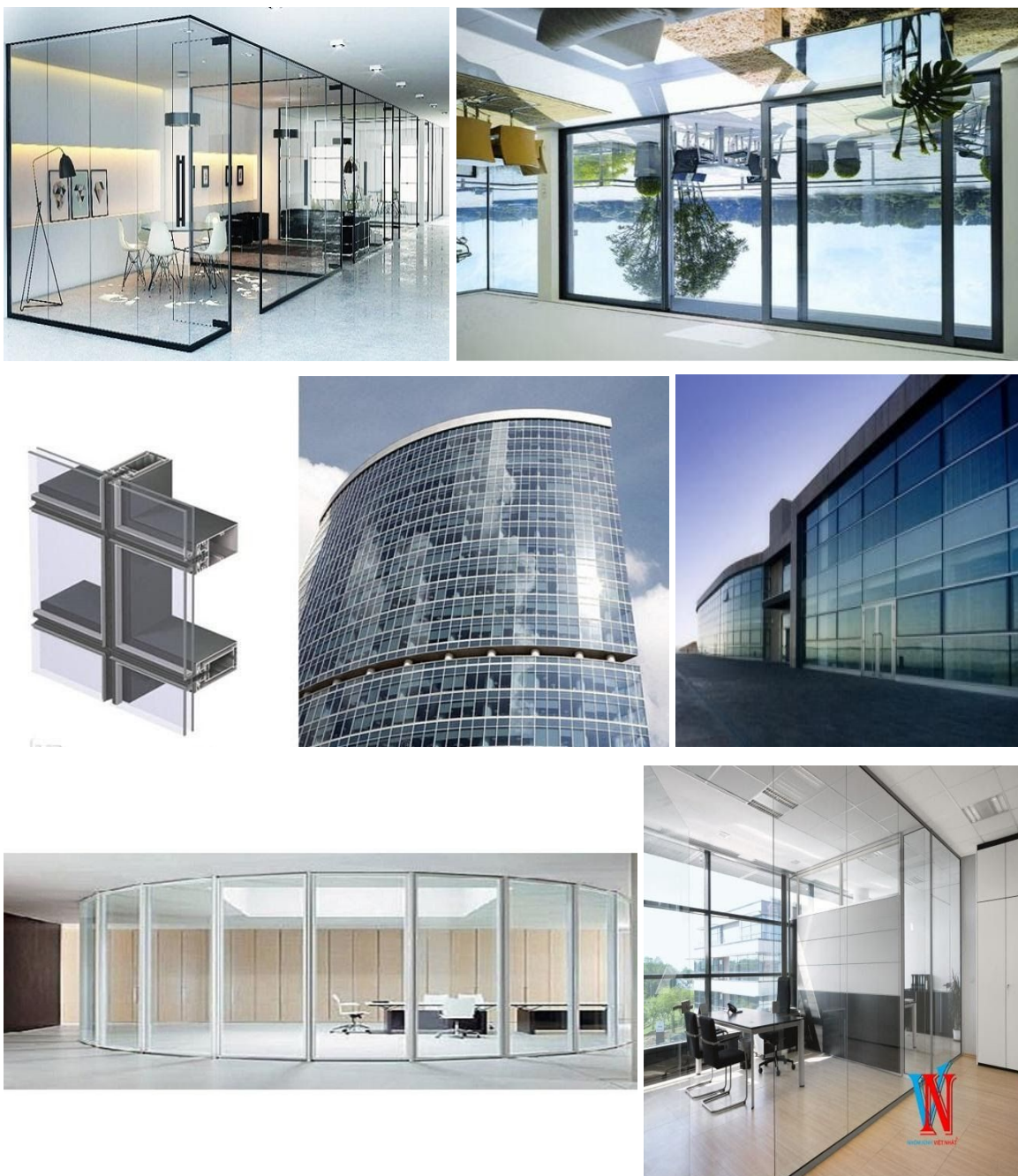
► SẢN PHẨM

1. Sản phẩm tường kính mặt dựng khung nhôm

Hình ảnh những tòa nhà tại những thành phố hiện đại của các nước phát triển đó là những tòa nhà với những mảng kính lớn thậm chí bao trùm toàn bộ các mặt tiền của một tòa nhà

Tường kính thay thế các vật liệu khác bao che mặt ngoài của một ngôi nhà tạo cho ngôi nhà vẻ hiện đại cao cấp, không gian tầm nhìn trong nhà ra thế giới bên ngoài rộng mở mênh mông.

Hơn nữa tường kính được cấu tạo bởi vật liệu nhôm kính và keo kết cấu cao cấp đặc biệt có độ bền và tính an toàn rất cao.



2. Sản phẩm vách kính cường lực, temper

Với tính bền vững, chịu lực cao và an toàn của kính cường lực, người ta hay sử dụng làm các vách kính khổ không cần khung nhôm để bao che mặt ngoài hoặc để làm các vách ngăn. Vách kính cường lực kết hợp với cửa thủy lực tạo nên vách ngăn với không gian giao thông hoàn chỉnh

Vách kính cường lực thường được sử dụng ngăn bao che ở những khu vực đại sảnh lớn, mặt tiền trung tâm thương mại, hay vách ngăn trong phòng





3. Sản phẩm cửa nhôm kính

Vật liệu nhôm kính sử dụng làm cửa rất bền đẹp theo thời gian. Ngày nay với sự phát triển mạnh mẽ về màu sắc, hình dáng Profile các thanh nhôm cùng với đó là sự đa dạng của các loại kính, linh phụ kiện cao cấp đủ cho người sử dụng có được những bộ cửa nhôm kính theo mong muốn như tính bền vững, đẹp sang trọng và an toàn cao, chống thấm, cách âm, cách nhiệt cao, hơn cả những vật liệu khác có thể mang lại.



4. Sản phẩm lan can, cầu thang kính

Với cách xây dựng cổ điển lan can hay cầu thang thường làm bằng gỗ, sắt. Ngày nay với những đặc tính của kính cường lực đa dạng về hình dáng, chịu lực lớn chúng được dùng làm vào những lan can, cầu thang kính.

Với kính và phụ kiện bằng inox, lan can, cầu thang trong ngôi nhà không những bền đẹp luôn luôn mới mà góp phần tạo nên một ngôi nhà sang trọng hiện đại.



5. Sản phẩm kính sơn màu

Có một loại vật liệu đẹp và bền không kém đá thậm chí màu sắc, độ bóng còn đẹp hơn ốp đá đó là kính sơn màu gia nhiệt. Kính sơn màu gia nhiệt thường được dùng làm ốp tường, trần trong nhà, khu bếp ăn, bàn ăn và ốp khu vệ sinh

Với đặc điểm đa dạng về màu sắc, độ bóng cao, độ bền rất cao, khả năng lau chùi, vệ sinh rất dễ dàng làm mới, vì vậy sự lựa chọn kính sơn màu gia nhiệt vào những phần việc như trên là rất hợp lý.



6. Cabin phòng tắm

Trong một ngôi nhà hiện đại thì khu phụ là một trong những vị trí rất quan trọng. Ngày nay tắm không chỉ để sạch, mà không gian tắm, vệ sinh thực sự trở thành khu nghỉ ngơi, thư giãn xae stress.

Vậy nó đòi hỏi luôn sang trọng sạch sẽ và tươi mới. Do đó bắt buộc phải sử dụng vật liệu kính làm cabin tắm, ốp tường, thậm chí là sàn kính vì những tính ưu việt của kính như bền đẹp, luôn sạch sáng bóng, lau chùi dễ dàng, không nấm mốc, đọng nước.



Sản phẩm cửa nhôm

CỬA SỔ LỬA TS 888

Đặc tính hệ cửa TS 888:

Kết cấu cửa thanh Nhôm được thiết kế kiên cố và bền chắc, nên khi lắp ráp sử dụng khung cửa sẽ chắc hơn và không xảy ra tình trạng khung cửa biến dạng.

Toàn bộ phần tiếp xúc của thanh Nhôm đều lắp đặt ron PVC, vải chống thấm, phụ kiện thích hợp nên nâng cao tính cách âm, chống thấm, kín hơi của cửa.

Ron PVC và phụ kiện đều nhập khẩu từ Đài Loan lắp đặt dạng ẩn bên trong tăng tính mỹ quan và sử dụng bền bỉ do không tiếp xúc trực tiếp với ánh nắng mặt trời.

Khung bao dưới thiết kế từng bậc thấp dần, mỗi bậc đều có đập lỗ thoát nước, vì vậy nước không tích tụ và thấm ngược vào nhà. Toàn bộ các giai đoạn cắt đập đều bằng máy móc, khuôn mẫu được thiết kế chuẩn mực. Các giai đoạn lắp ráp đều có qua kiểm nghiệm nghiêm ngặt.

**MẬT DUNG NHÔM KÍNH CỬA NHÔM CAO CẤP
ĐƠN VỊ THỊ CÔNG CHUYÊN NGHIỆP**



Khóa
tay gạt

Bản lề nhập khẩu
Inox 304 không gỉ

TS 1100 - 1300

Phong cách sang trọng

TS 1100-1300 khung cánh 80x40 cm toàn bộ cấu tạo hệ cửa trên được thiết kế kiên cố, bền chắc, tính năng an toàn và sang trọng là đặc tính hàng đầu của hệ cửa này.

Thích hợp sử dụng cho các biệt thự, cao ốc văn phòng và khu dân cư cao cấp.

Phối hợp Nhôm - Kính

Phối hợp song chắn

Kính 2 lớp - Kính điêu khắc

Nghệ thuật - Kính công nghệ

MẶT DỰNG NHÔM KÍNH CỬA NHÔM CAO CẤP
ĐƠN VỊ THI CÔNG CHUYÊN NGHIỆP

Rectangul



Đặc tính kỹ thuật:

Tính chống thấm: 50kgf/m²
 Tính kín hơi: 2m³/hr.m²
 Chịu sức gió: 360kgf/m²
 Tính cách âm: 47db

Kết cấu khung nhôm luôn được thiết kế kiên cố, bền chắc. Toàn bộ khung trong và khung bao tiếp xúc với nhau đều lắp ron PVC, nhôm thanh khung trong vạt 45° tạo mỹ quan và vẫn đảm bảo tính kín hơi chống thấm.

Đặc biệt với hệ TS 1038 có thể thiết kế cửa đi nội thất, khung trong lắp song chắn tăng tính an toàn và cách âm cao, có thể trang trí nhiều khung theo ý thích và thiết kế riêng.

Các hệ cửa này thích hợp sử dụng cho các biệt thự, cao ốc văn phòng, khu dân cư cao cấp, bệnh viện, trường học hiện đại...



CỬA BẬT TS 1038 - TS 838

MAT DÙNG NHÔM KÍNH CỬA NHÓM CAO CẤP
 ĐƠN VỊ THI CÔNG CHUYÊN NGHIỆP

Công ty TNHH SX TM DV Quang Trường

SỐ LIỆU TÀI CHÍNH

Tóm tắt số liệu về sản xuất kinh doanh của công ty TNHH SX TM DV Quang Trường trong 3 năm gần đây:

STT	Tài sản	Năm 2017	Năm 2018	Năm 2019
1.	Tổng tài sản	18,100,983,660	18,912,159,633	33,162,636,626
2.	Tài sản ngắn hạn	6,902,142,322	7,424,242,871	16,937,912,787
3.	Lợi nhuận trước thuế	27,313,777	81,507,821	96,294,471
4.	Lợi nhuận sau thuế	21,851,021	65,206,256	77,035,577
5.	Doanh thu	10,251,913,575	13,566,732,337	19,909,999,800



CÔNG TY TNHH SX TM DV QUANG TRƯỜNG

Địa chỉ VP: 448 Mẹ Thử, P Hòa Xuân, Q Cẩm Lệ, Tp Đà Nẵng. SĐT: 0236.3.685.626

Địa chỉ nhà máy: Đường số 11 KCN Hòa Cẩm, P Hòa Thọ Tây, Tp Đà Nẵng

SĐT: 0236.3.679.952/951-0905.216.652 Email: quangtruongglass@gmail.com

Danh sách hợp đồng nhôm kính đã và đang thực hiện trong thời gian qua

STT	Số hợp đồng	Tổng giá trị (VND)	Thời gian thực hiện		Tên chủ đầu tư	Tên Công trình	Địa điểm thực hiện	Ghi chú
			Khởi công	Hoàn thành				
1	07/2016HDKT	1.200.000.000	05/11/2016	28/07/2017	Công Ty TNHH South Sea Leatherwares Việt Nam	South Sea Leatherwares Việt Nam Factory	9- 11 đường 6A, KCN VSIP Quảng Ngãi.	
2	10/2018HDKT	6.151.523.000	15/12/2018	15/01/2020	Tập đoàn Nguyễn Hoàng	Thành phố giáo dục Quảng Ngãi	Nghĩa Lộ, Quảng Ngãi	
3	12/2018HDKT	2.500.000.000	25/12/2018	25/12/2019	Công ty CP đầu tư phát triển nhà Đà Nẵng	CĂN HỘ MONARCHY ĐÀ NẴNG	Đường Trần Hưng Đạo, phường An Hải Tây, quận Sơn Trà, TP.Đà Nẵng	
4	01/2019HDKT	2.000.000.000	01/02/2019	31/12/2019	Công ty Cổ phần xây dựng và Lắp Máy Trung Nam-Trung Nam Group	Shophouse liền kề, Biệt thự nghỉ dưỡng	Lô B2-57-18 Khu Đô Thị Golden Hills, Q.Liên Chiểu, Tp Đà Nẵng	
5	05/2019HDKT	1.500.000.000	05/10/2019		Công ty Cổ phần Bất động sản Phương Trang	KHU KÝ TÚC XÁ SINH VIÊN TẬP TRUNG PHÍA TÂY, TẠI KHU CÔNG NGHIỆP HÒA KHÁNH, QUẬN LIÊN CHIỂU	532 Nguyễn Lương Bằng, P Hòa Khánh Nam, Q Liên Chiểu, TP Đà Nẵng	
STT	Số hợp đồng	Tổng giá trị (VND)	Thời gian thực hiện		Tên chủ đầu tư	Tên Công trình	Địa điểm thực hiện	Ghi chú
			Khởi công	Hoàn thành				
6	10/2019HDKT	1.500.000.000	20/10/2019		Công ty Cổ phần Bất động sản Phương Trang	Tổ hợp nhà phố, thương mại Melody City Đà Nẵng	Nguyễn Sinh Sắc và Hoàng Thị Loan, quận Liên Chiểu, TP Đà Nẵng	

7	12/2019 HĐKT	900.000.000	21/10/ 2019	31/01/ 2020	CÔNG TY CỔ PHẦN MAY VINATEX NGHĨA HÀNH		CCN Đồng Dinh, Thị Trần Chợ Chùa, H.Nghĩa Hành, Quảng Ngãi
8	01/2020 HĐKT	1.000.000.000	01/01/ 2020		Công ty Cổ phần Bất động sản Phuong Trang	KHU ĐÔ THỊ SINH THÁI BIÊN PHƯƠNG TRANG	Nguyễn Sinh Sắc, Phường Hòa Minh, Quận Liên Chiểu, Đà Nẵng
9	10/2019 HĐKT	2.000.000.000	20/12/ 2019		Tập đoàn Nguyễn Hoàng	Trường Quốc Tế Viện Anh Quốc UK ACADEMY	617 Nguyễn Tất Thành, Đà Nẵng
10	07/2019 HĐKT	1.500.000.000	25/12/ 2019		Công ty TNHH Khách sạn và biệt thự Nam Phát	Khu du lịch nghỉ dưỡng Fusion Resort-Nam phát	Trường Sa, Hải Hòa, Ngũ Hành Sơn, Đà Nẵng



Tên công trình: South Sea Leatherwares Việt Nam Factory

Địa điểm: 9- 11 đường 6A, KCN VSIP Quảng Ngãi.



Công trình: THÀNH PHỐ GIÁO DỤC QUẢNG NGÃI

Địa điểm: Nghĩa Lộ, Quảng Ngãi



Tên công trình: Căn hộ Monarchy Đà Nẵng

Địa điểm: Đường Trần Hưng Đạo, phường An Hải Tây, quận Sơn Trà, TP.Đà Nẵng



Tên công trình: Shophouse liền kề, Biệt thự nghỉ dưỡng

Địa điểm: Lô B2-57-18 Khu Đô Thị Golden Hills, Q.Liên Chiểu, Tp Đà Nẵng



Tên công trình: Tổ hợp nhà phố, thương mại Melody City Đà Nẵng

Địa điểm: giao lộ Nguyễn Sinh Sắc và Hoàng Thị Loan, quận Liên Chiểu, TP Đà Nẵng



Tên công trình: KHU DU LỊCH NGHỈ DƯỠNG FUSION – NAM PHÁT, ĐÀ NẴNG

Địa điểm: Quận Ngũ Hành Sơn, Đà Nẵng



Tên công trình: Trường Song ngữ Quốc tế Học viện Anh Quốc tại Đà Nẵng

Địa điểm: 617 Nguyễn Tất Thành, Xuân Hà, Thanh Khê, Đà Nẵng



Tên công trình: Nhà máy may Vinatex Nghĩa Hành

Địa chỉ: Cụm công nghiệp Đồng Dinh, thị trấn Chợ Chùa (Nghĩa Hành), Quảng Ngãi



LIÊN HỆ

VĂN PHÒNG XƯỞNG 1

Số 448 Mẹ Thứ, Phường Hòa Xuân, Quận Cẩm Lệ, Tp Đà Nẵng.

Tel. (0236)3.685.626

VĂN PHÒNG XƯỞNG 2

Đường số 11 KCN Hòa Cẩm, Q Cẩm Lệ, Tp Đà Nẵng

Tel. (0236)3.685.677/ 3.679.951/ 3.679.952

Email: quangtruongglass@gmail.com

Hotline: 0905.216.652-0914.216.652